

中文标题: 黑体,
小三号, 居中

《中国陶瓷工业》写作及排版规范

单位信息:
宋体, 小五号, 两单位及
以上, 之间用分号隔开,
写明省、市, 邮政编码

宋体, 小五号,
其中, “摘要:”、
“关键词:”字
为黑体

张三¹, 李四²

(1. 景德镇陶瓷大学, 江西 景德镇 333403; 2. 景德镇陶瓷大学 科技艺术学院, 江西 景德镇 333001)

摘要: 此为模版文件, 可将相应内容直接灌入, 请不要试图改动版式及字号。文件介绍了本刊的写作规范(特别是参考文献)及排版格式。同时, 指定了排版软件: 文章正文为 Word、表和公式为 Word 自带公式编辑器或 Equation、曲线及照片为 Origin、Photoshop。投稿时, 应以本规范作样本, 从书眉、标题、大小写到格式与样本一致。参考文献应规范齐全, 注意英文字母大小写、正斜体及中英文对照内容, 要有可追溯性, 最好保留链接, 以便核实。

关键词: 写作规范; 排版格式; 排版软件

中图分类号: TQ174.75

文献标识码: A

文章编号: 1000-2278(2019)04-0001-05

作者: 宋体,
小四号, 居中

英文标题: Times New Roman, 3号加黑,
居中, 除介词、冠词和连词外, 单词首
字母均需大写

The Effect of AlF₃ on the Microstructure and Strength of Mullite Porous Ceramics

英文作者: Times new roman,
五号, 斜体, 居中

英文单位信息:
Times new roman,
小五号

Times new roman,
小五号

ZHANG Mousan¹, LI Si²

(1. Jingdezhen ceramic institute, Jingdezhen 333403, Jiangxi, China; 2. Art institute of science and technology, Jingdezhen ceramic institute, Jingdezhen 333001, Jiangxi, China)

Abstract: In this study, a series of tests were carried out to investigate the feasibility of producing vitrified bond diamond grinding wheels by microwave sintering. The specimen sintered at 800 °C in argon for 30 min had optimal mechanical properties. Its porosity, Rockwell hardness, and bending strength were 34.88%, 62.9 HRB, and 50 MPa. The microstructure showed that the abrasive grains of the diamond could be effectively wetted and coated by the vitrified bond.

Key words: microwave sintering; vitrified bond; diamond

一级标题: 楷体, 字号
4号, 上下各空一行

正文: 宋体, 5号, 首行
缩进2字符, 含有英文的
采用 Times New Roman,
拉丁文采用斜体

页脚填写完整的“基金项目”、“通信联系人”及
对应的英文、“邮箱”信息, 注意通信联系人要写
明: 姓名、出生年份、性别、学历、职称信息

0 引言

《中国陶瓷工业》是由中国陶瓷工业协会、景德镇陶瓷大学联合主办, 国内外公开发行的综合性学术期刊。《中国陶瓷工业》杂志系中国陶瓷工业协会会刊, 已被权威数据库《中国核心期刊(遴选)数据库》、《中国期刊全文数据库》、《中国期刊全文数

数据库(CJFD)、《中国学术期刊综合评价数据库(CAJCED)》、《中国学术期刊(光盘版)(CAJ—CD)》和“中国期刊网(CNKI)、《中国学术期刊》、万方数据库、中文科技期刊数据库全文收录, 并被中国科学技术信息研究所列为核心期刊(遴选)数据库收录期刊。

收稿日期: 2019-xx-xx。 修订日期: 2019-xx-xx。

基金项目: 国家自然科学基金(51053005)。

通信联系人: 张三(1980-), 男, 博士, 教授。

Received date: 2019-xx-xx

Revised date: 2019-xx-xx

Correspondent author: ZHANG Mousan(1980-), male, Ph.D., Professor.

E-mail: rmme@c-nin.com

二级标题，黑体，5号，顶格写

表：中文表题为黑体，小五号；英文表题为 Times New Roman，小五号；表格为三线表格，表格内容为 Times New Roman，小五号

1 实验

请作者通过我刊网站投稿。文章一般不超过 5000 字。用 Microsoft Word 系统，按照本模版排版。

1.1 题目

论文题目(不超过 20 字)。

1.2 摘要

概括文章的主要内容(150-200 字，应含目的、方法、结果、结论)；中英文摘要相对应。

1.3 关键词

3~5 个；中文关键词用小 5 号宋体，英文关键词采用小 5 号 Times New Roman 字体。

1.4 基金项目

请注明基金名称及批准号；

1.5 正文

一般包括引言、实验、结果与讨论、结论。每部分可加分标题，一级标题用 1, 2, ……排序；二级标题用 2.1, 2.2, ……排序；三级标题类推(文中请尽量少用三级标题)。

1.6 计量单位

一律采用法定计量单位。部分常见写作格式举例：10-80 nm；3.2%-3.2%；3 mm×3 mm×3 mm；650-1100 °C。

1.7 插图

一般画布高度控制在 4.5 cm 画布宽度：6 cm (半栏)(图 1)。如果图片很宽，那么可以将画布宽设为 17 cm (通栏)。

1.8 参考文献

择已公开发表的文献。采用顺序编码制。书写格式如下(范例见文末)：

著作 [1] 作者. 书名[M]. 出版地: 出版者, 出版年: 起止页码。

期刊 [2] 作者. 刊名[J]. 年, 卷(期): 起止页码。

2 排版规范

2.1 公式

为方便排版，公式用 Mathtype 公式编辑器编辑。凡变量均用斜体，物理量简称均用正体(不论上下角)。如：

$$d_{hkl} = \frac{a}{\sqrt{h^2 + k^2 + l^2}} \quad (1)$$

$$q_e = \frac{(C_0 - C_e)V}{m} \quad (2)$$

公式：用 Mathtype 公式编辑器编辑，变量均用斜体，物理量简称均用正体。如有多个，用(1)，(2)，……排序

2.2 表

文章中表格要采用三线表，表由中、英文表题、全英文表文组成(首字母大写)。如表 1 所示。

表 1 Ni-Fe-P/SiC 的组成

Tab.1 Composition of the Ni-Fe-P/SiC

Component	Strength /MPa	Content /wt.%
C K	0.2067	33.86
O K	0.4661	8.55
Al K	1.0310	9.00
Si K	0.9301	42.58
Fe K	0.8245	4.63

2.3 曲线图

请采用 Origin、Photoshop 制图，图中字体请用 Times New Roman，字号为 24 号。图内纵、横坐标由物理量名称(或符号(斜体))、单位(均用英文标注)3 部分组成。图题中、英文对照。如有多幅图，用(a), (b), ……排序，如图 1 (编辑部会优先排版按要求制图的稿件，若您未使用这两种制图软件制图，也请告知我们您使用的制图软件名称)。

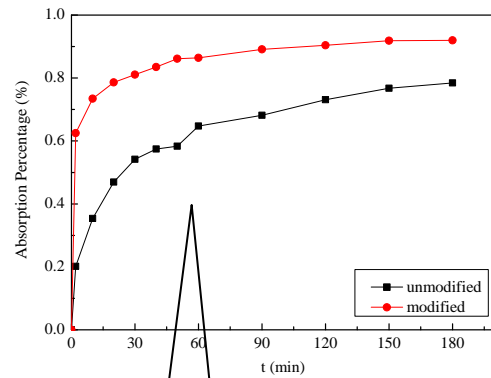


图 1 龙岩土改性前后对吸附性能影响

Fig. 4 The effect of modification on adsorption of

Longyan Clay

中文标题：黑体，小五号
英文标题：Times New Roman，小五号

2.4 照片图

请将照片按 300 像素及以上精度植入 Word 文件中。图题中、英文对照，如有多幅，用(a), (b), ……排序。SEM 图请标注标尺，如图 2(编辑部将优先排版照片精度符合要求的稿件)。为了保证文章排版质量，请保证文中所有图片中的标注改为可编辑的模式(即在 WORD 中进行文本插入，标尺除外<文中图片上所使用的标尺样式请统一，请参照我刊模板中的样式制作，标尺需与图片合并，避免在后期移动中产生误差>)，不要将英文标注和照片、图片一起作为 JPG 格式上传到文章中。

曲线图：采用 Origin、Photoshop 制图，图中字体请用 Times New Roman，字号为 24 号。尺寸为 6cm(宽)*4.5cm(长)，如有多幅图，用(a), (b), ……排序，置入原图(即可直接从 word 中点击进入 Origin、Photoshop 软件)

特别注意：参考文献中所涉及到的标点符号全是半角，并且需空一格

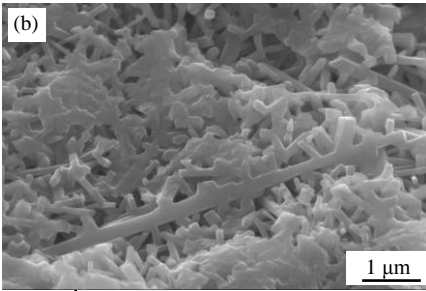
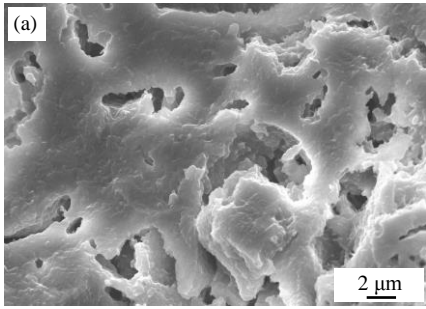


图 2. 不同碳化硅/炭黑比例的 35vol%料浆冷冻后坯体表面形貌

Fig.2 Morphology of green bodies formed by freeze-casting of 35vol% solid loading with different SiC/C ratio. a). SiC:CB=90:10, b). SiC:CB=85:15, c). SiC:CB=70:30.

参考文献:

[1] 徐家跃, 展宗贵, 张道标, 等. 壳熔法生长技术及其应用[J]. 人工晶体学报, 2009, 38(1): 101-106.

[J]期刊类参考文献

格式为：作者, 刊名[J], 年, 卷(期): 起止页码。(如果作者少于等于 3 个, 直接列出, 用半角逗号隔开; 如果多于 3 个, 只需列出 3 个, 后面加“等”字。)

[2] 蒋民华. 晶体物理[M]. 济南: 山东科学技术出版社, 1980: 253-256.

[M]类的参考文献, 格式以此为准。不用翻译成相对应的英文。

[3] 王旭平. KTN 系列晶体的生长及其性能研究[D]. 济南: 山东大学博士学位论文, 2008.

[D]类的参考文献, 格式以此为准。

[4] 申慧, 徐家跃, 武安华, 等. 光学浮区法生长 YFeO₃ 晶体 [A]. 第 14 届全国晶体生长与材料学术会议论文集[C]. 2006: 410-416.

[C]类的参考文献, 格式以此为准。

[5] GB/T 16159-1996, 汉语拼音正词法基本规则[S].

[S]类的参考文献, 格式以此为准。

[6] 吴以成, 张国春, 傅佩珍, 等. 化合物 Na₃La₉B₈O₂₇ 非线性光学晶体及其制法和用途[P]. 中国专利: CN1415789, 2003-05-07.

[P]类的参考文献, 格式以此为准。

3 投稿及寄版面费地址

三级标题, 宋体, 5号, 顶格排

3.1 投稿及对稿件处理

3.1.1 投稿网址

请勿一稿两投, 稿件投出 20 天后未见答复, 请发电子邮件到 tcxb_779@163.com 询问。本刊概不退还原稿, 请自留底稿。若来稿不符本刊规范, 将先行退改。论文发表后赠送 1 册样刊。凡向本刊投稿即将版权转让本刊, 且本刊对来稿有修改、编辑权及专有使用权。

3.2 联系地址

江西省景德镇市陶阳路景德镇陶瓷学院新厂校区图书馆楼《中国陶瓷工业》编辑部, 邮编 333001, E-mail: tcxb_779@163.com。电话: 0798-8499628

3.3 订阅及财务信息

年 价: 120 元/6 册·年
开户行: 工商银行新厂支行
户 名: 景德镇陶瓷大学
账 号: 1503 2140 0902 4900 713

照片图: 图中字体请用 Times New Roman, 字号为 8 号。尺寸为 6 cm(宽)×4.5 cm(长), 如有多幅图, 用(a), (b),排序, 有标尺的一定要标注清楚。